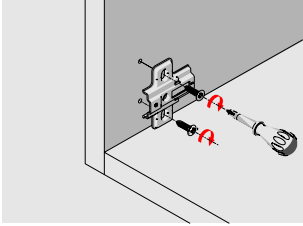


Star Track Altlık ve Menteşe Montajı

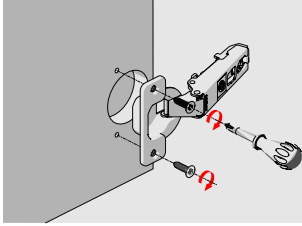
Menteşe altlığını vidalayınız.

1



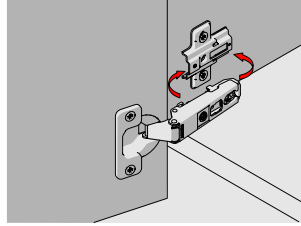
Menteşe gövdesini Tastan vidalayınız.

2



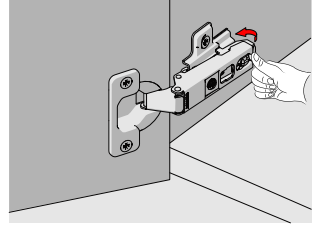
Menteşe gövdesini altlığa yerleştiriniz.

3



Star Track mekanizmasını
bastrarak montajı tamamlayınız.

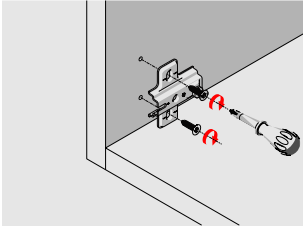
4



Star Altlık ve Menteşe Montajı

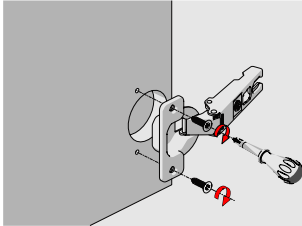
Menteşe altlığını vidalayınız.

1



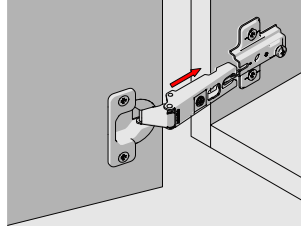
Menteşe gövdesini Tastan vidalayınız.

2



Star menteşe gövdesini altlık kanalına
geçiriniz.

3



Sabitleme vidasını sıkarak montajı
tamamlayınız.

4

